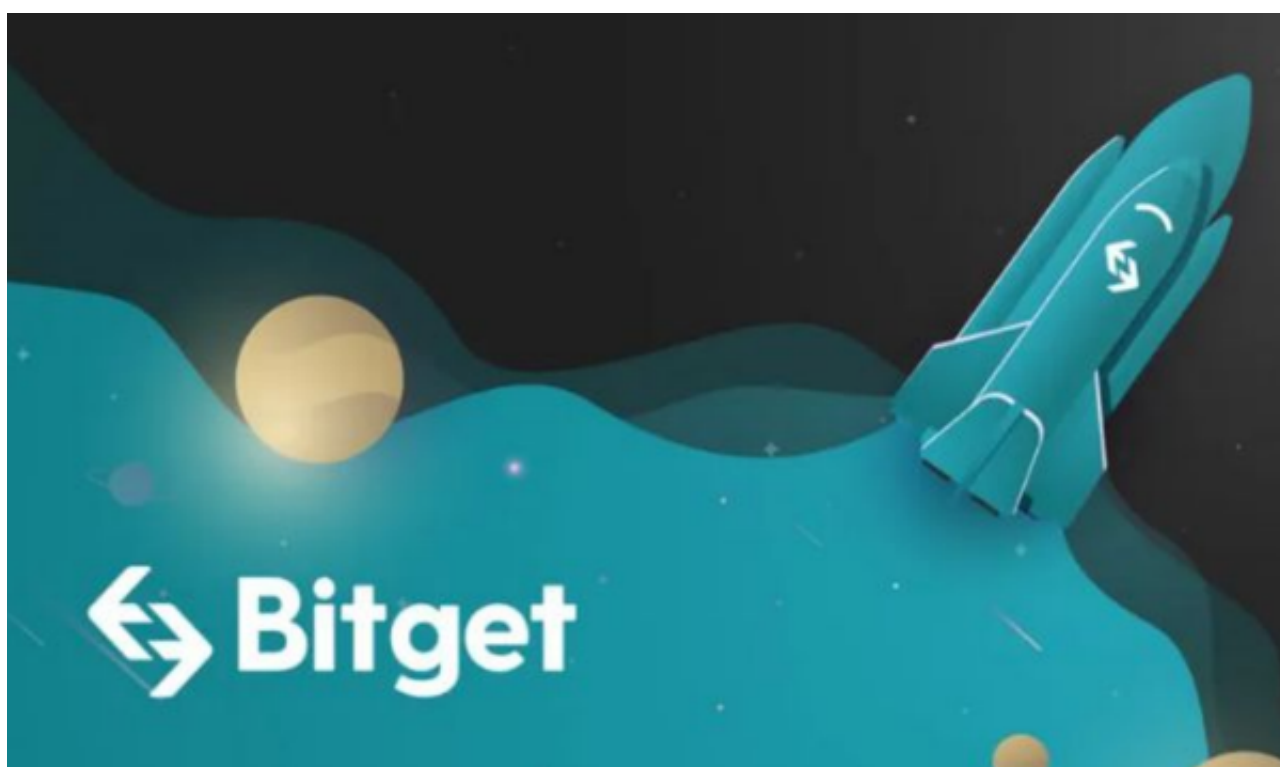


莱特币是一种基于比特币技术的加密货币，旨在提供更快的交易确认时间和更有效的区块生成。作为比特币的“银行”版本，莱特币在加密货币市场上占据了重要地位，广泛被用于日常交易。接下来我们看一下莱特币在Bitget交易所如何购买与出售。

步骤1：选择适当的数字钱包

在购买莱特币之前，确保选择一个安全可靠的数字钱包来储存你的莱特币。莱特币官方网站提供了官方的Litecoin Core钱包，同时还有许多第三方钱包可供选择，包括硬件钱包如Ledger Nano S。



步骤2：注册并验证Bitget账户

如果你还没有Bitget账户，首先需要在Bitget交易所注册一个账户。提供必要的信息，包括电子邮件地址和设置一个安全的密码。完成注册后，进行身份验证，确保你的账户达到合规要求。

步骤3：充值数字资产

一旦你的Bitget账户完成注册和验证，你可以通过充值数字资产开始交易莱特币。在Bitget账户中，找到“充值”或“存款”选项，选择你要充值的数字资产，通常

是比特币（BTC）或以太坊（ETH）。

Bitget将提供一个用于充值的唯一地址。确保将资金转入该地址，并确认充值完成。

步骤4：购买与出售莱特币

进入Bitget的交易界面，选择莱特币（LTC）交易对。选择购买方式，可以是市价单或限价单。

1.市价单：以当前市场价格购买或出售莱特币，立即执行。

2.限价单：
设置一个特定价格购买或出售莱特币，在市场价格达到你设定的价格时执行。

确保在交易前仔细阅读Bitget的交易规则和费用结构，以避免不必要的误解。

步骤5：安全存储莱特币

一旦购买或出售完成，将莱特币存储在安全的数字钱包中，而不是交易所。这样可以提高资产的安全性，避免潜在的网络攻击和黑客威胁。



购买和出售莱特币可能需要经历一系列步骤，包括选择合适的数字钱包、注册Bitget账户、充值数字资产以及进行交易。请确保在购买或出售之前仔细研究莱特币的特性和市场动态，并采取适当的安全措施来保护你的数字资产。最终，选择一个合适的交易所对于你的数字资产投资至关重要。Bitget作为一个专业的数字资产交易的平台，为你提供了一个便捷的购买和出售莱特币的场所。