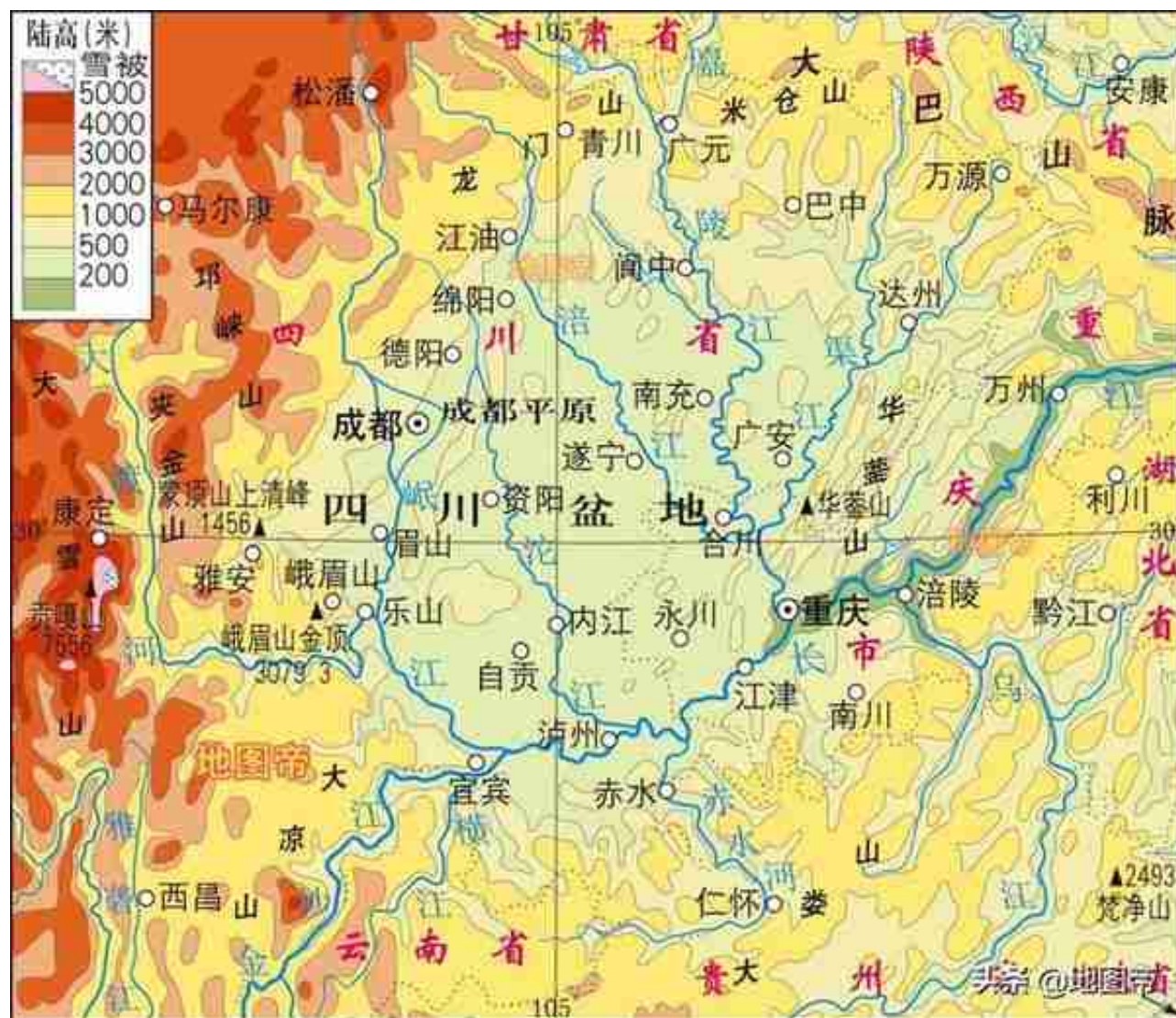


2021年6月27日，成都天府国际机场正式通航。表面上看，这只是一个机场通航，不是什么大事，实际上并不简单。要知道天府国际机场的通航，使得成都成为继北京、上海后我国第三个拥有两座大型国际机场的城市，这可是连广州、深圳如此发达的城市都没能达到的。



成都近些年的发展突飞猛进，之前已有一座4F级国际机场——双流国际机场，位于成都市双流区，距离市中心约16公里。双流国际机场是我国八大区域枢纽机场之一，面积约50万平方米，有2座航站楼和2条长度为3600米的平行跑道，可供A380飞机起降，可满足年旅客吞吐量6000万人次的需求。2019年旅客吞吐量达5585.85万人次，排名全国第四，仅次于北京首都机场、上海浦东机场、广州白云机场。

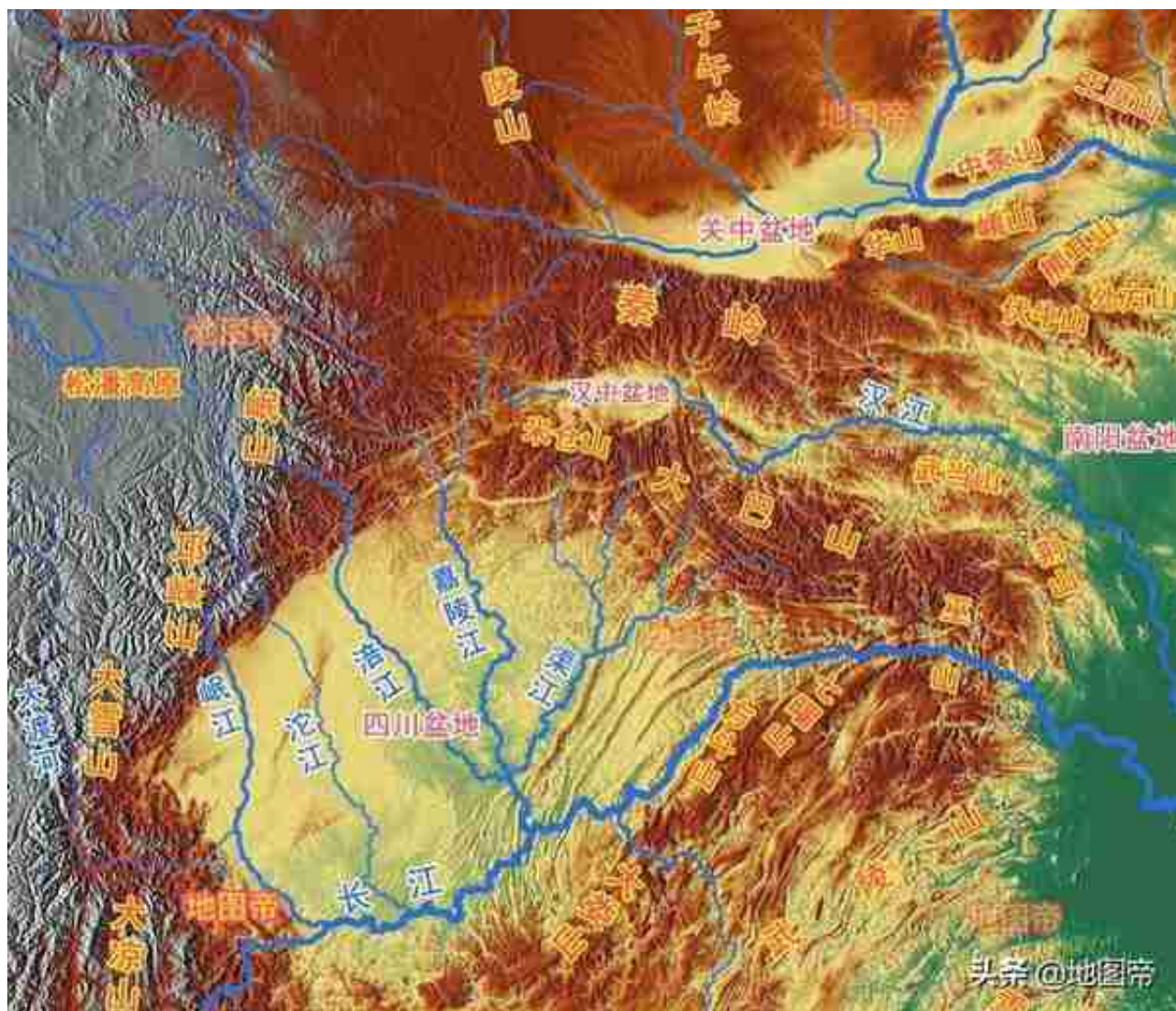


图-成都双流国际机场

天府国际机场的航站楼外型设计也比较独特，取意自金沙遗址博物馆内商周时期的金箔图案“太阳神鸟”，非常具有古蜀文明的特色。神鸟驮日展双翼，扶摇直上九万里，寓意着成都天府国际机场的腾飞指日可待。



成都双流国际机场和天府国际机场都是4F级的国际航空枢纽机场，广州、深圳、重庆、青岛、大连这种国内重量级的大城市都只有一个4F级的机场，而成都凭什么能有两个？这有几个方面的原因。



第二个原因是国家战略规划，成都天府国际机场是国家“十三五”期间规划建设的最大民用运输枢纽机场，其目标定位是打造成渝世界级机场群，成为全国仅有的四个世界级机场群之一。这背后所代表的意义，就绝非一座普通的4F机场那么简单了。世界级机场群的定位，意味着未来将有一个世界级的城市群出现。



另外，成都拥有双国际枢纽机场，和平时期对经济发展具有极大的促进作用。如果西南有战事，作为西南地区的国家中心城市，将承担着基地和物流枢纽的重要作用，双4F级机场无疑对后勤保障能力有极大的提升。