



USB3.0接法

首先找到USB3.0主板接口，接口附近有标明USB3.0，以及有防呆设计的，不然是插不进的。

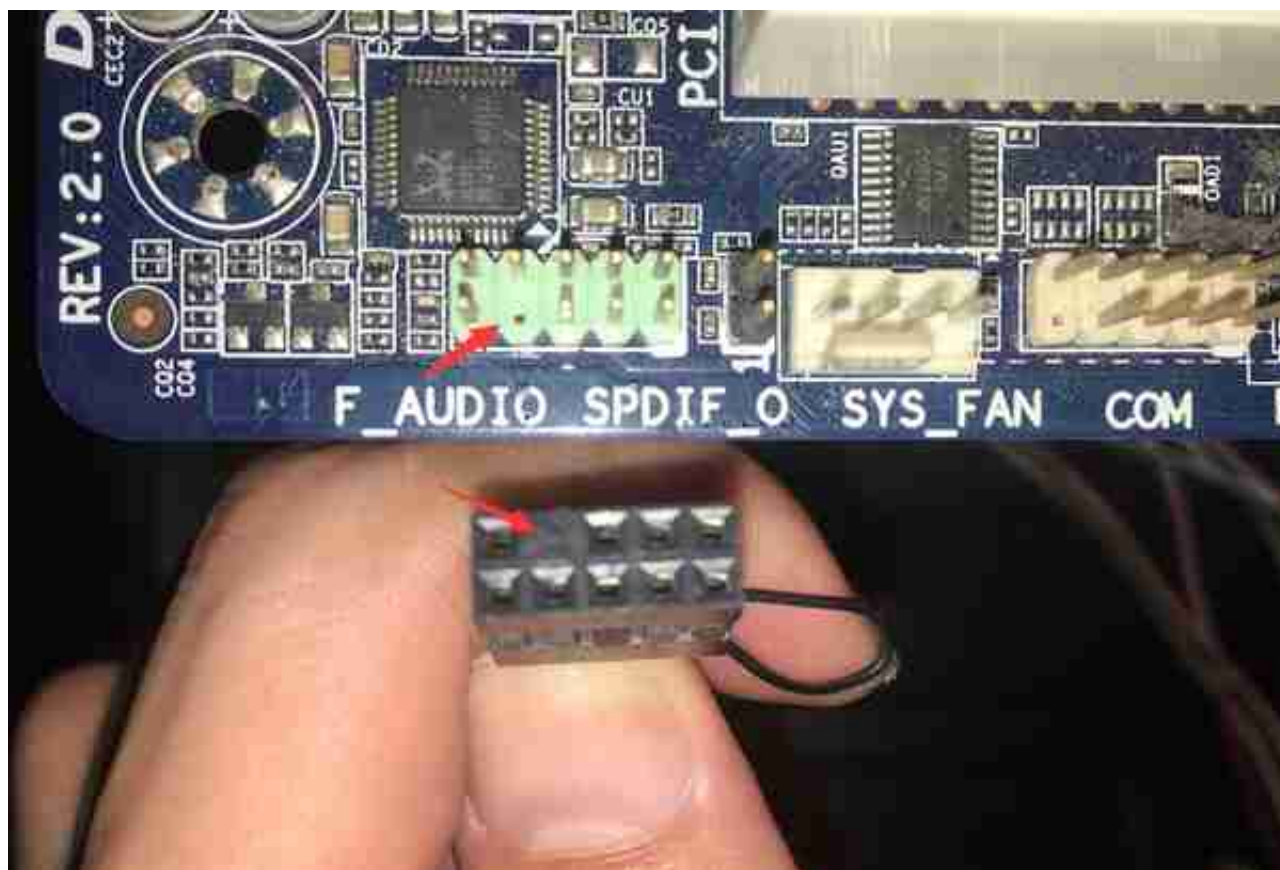
前置USB接法

接着连接前置USB接口，同样主板上面有表明USB1和USB2等等，同样也是有防呆设计的，因此如果错了是无法插入的。



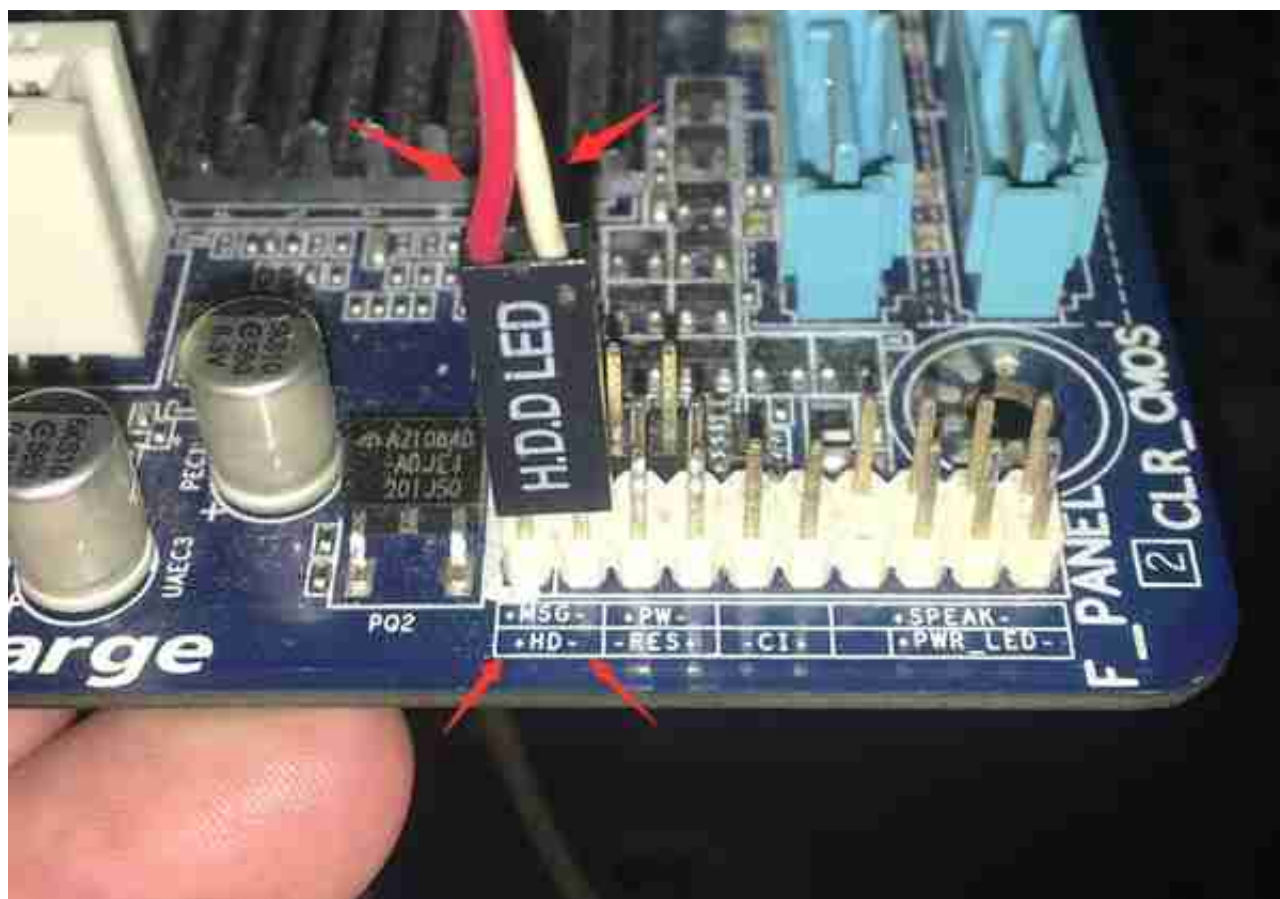
音频 (HD AUDIO) 接法

然后连接前置音频 (HD AUDIO) 接口，主板上找到对应接入主板上 AUDIO 标识，如果不连接，前置的音频是无法使用的哦。

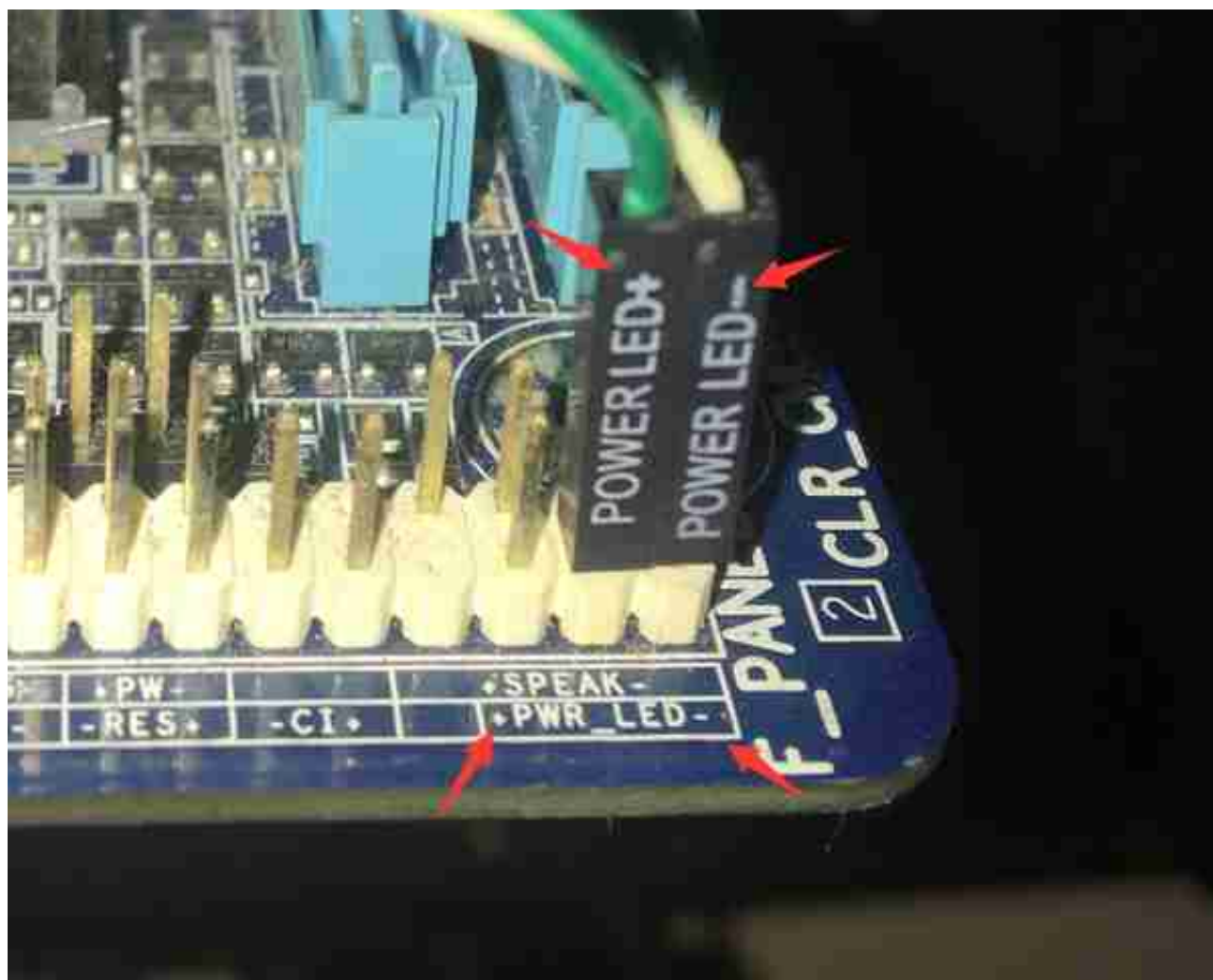


下面是开关机、电源、硬盘指示灯接口的布置图

由于存在正负极接法，白色线是负极，彩色的线为正极，因此千万不要插反了，后果不堪设想。



开关机按键 (POWER SW) 接法



重启按键 (RESET SW) 接法