

莱特币挖矿是什么意思？莱特币是需要通过“矿工挖矿”产生的，挖矿是通过计算机显卡进行哈希运算，如果计算到“爆矿”的值，则系统会一次性奖励50个莱特币，目前莱特币的算力增长很快，矿工通过几台电脑已无法挖到矿，因此需要加入矿池，矿池集合了大家所有算力，估计计算到“爆矿”值的概率更大。



莱特币算法是scrypt，该算法的特点就是杀硬件，就目前LTC的价格来看，没有开发asic的必要。scrypt根本就是为限制fpga而生的。所以想从fpga方面想办法可能性不大。如果你是ltc矿工，建议还是组装显卡挖矿机老老实实的挖矿吧。

在使用显卡挖矿机挖ltc的时候，需要对显卡进行配置，说白了就是对scrypt算法进行配置。这个scrypt挖矿教程适用于所有使用该算法的电子货币。例如ltc、ftc、cnc等等币种。

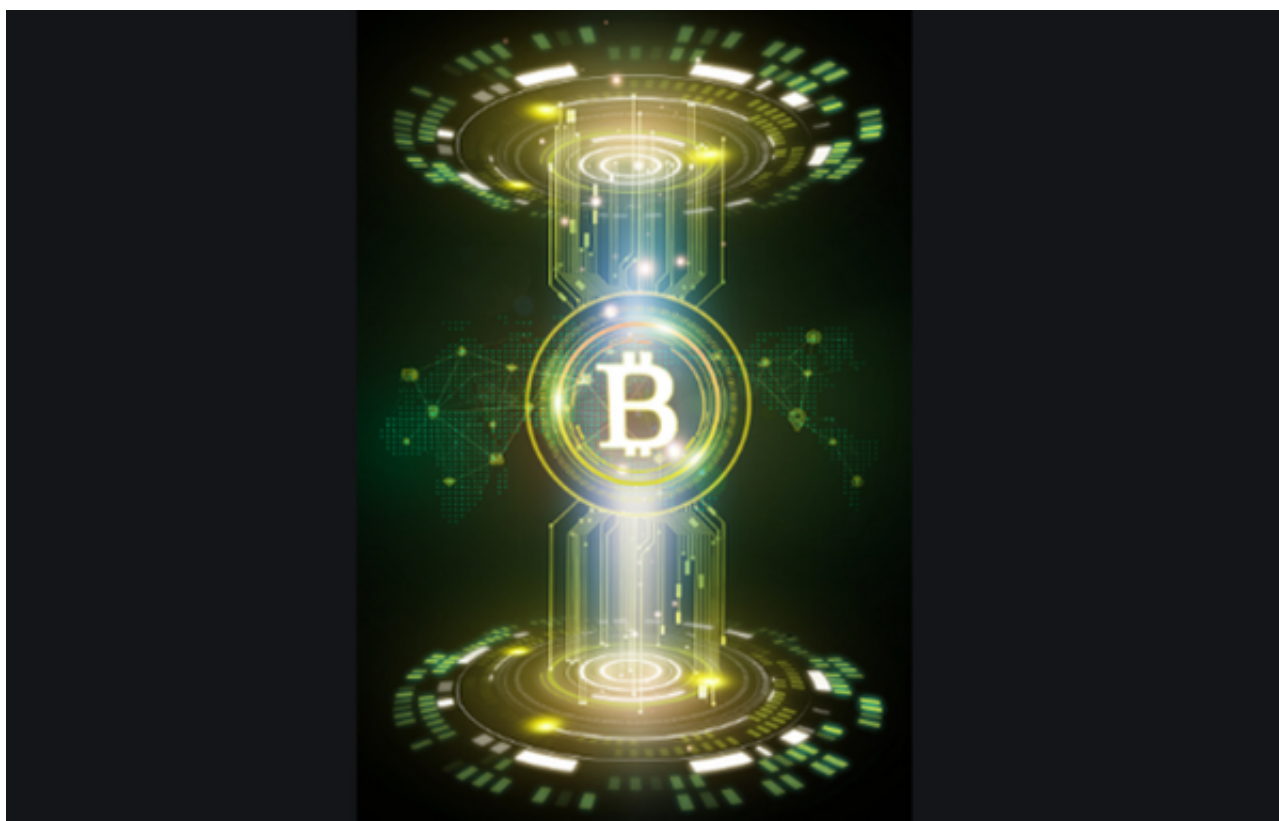
bitget是一个专业、优质的数字货币交易平台，下载官方网站非常简单。根据自己的设备和操作系统进行下载即可。但是，为了保证账户和资产的安全，请务必注意安装软件时的注意事项，并采取必要的安全措施。

作为全球最大的加密跟单交易平台，Bitget可以为用户提供安全且一站式的交易。根据Coingecko数据，目前，Bitget是排名前五的合约交易平台，以及排名前十的现货交易平台。为用户提供不同类型的交易产品，界面简单，即使是新手也能轻松交易。

在2017年时，随着莱特币的闪电网络、隔离见证、智能合约等新功能发布，似乎也再次让莱特币展现在大众的目光之中，随后莱特币的价格也开始上涨，在2017年底时，其一枚的价格狂飙到358美元，算是它的第二次价格爆发期。

而莱特币在著名的加密货币分析网站中，目前全球加密货币的排名为第14名，货币市值高达178亿美元，平均24小时的交易量大概在64亿美元左右，如果以单纯的加密货币来看，LTC应该就是排在比特币之后，身受投资者欢迎的加密货币之一了

。



在拥有莱特币之后，虽然加密货币交易所也可以让你暂时存放它，不过，我相信如果有一个加密货币钱包，可以用来存放你的货币资产时，其安全性也会比较高一些，而你应该也会更安心。