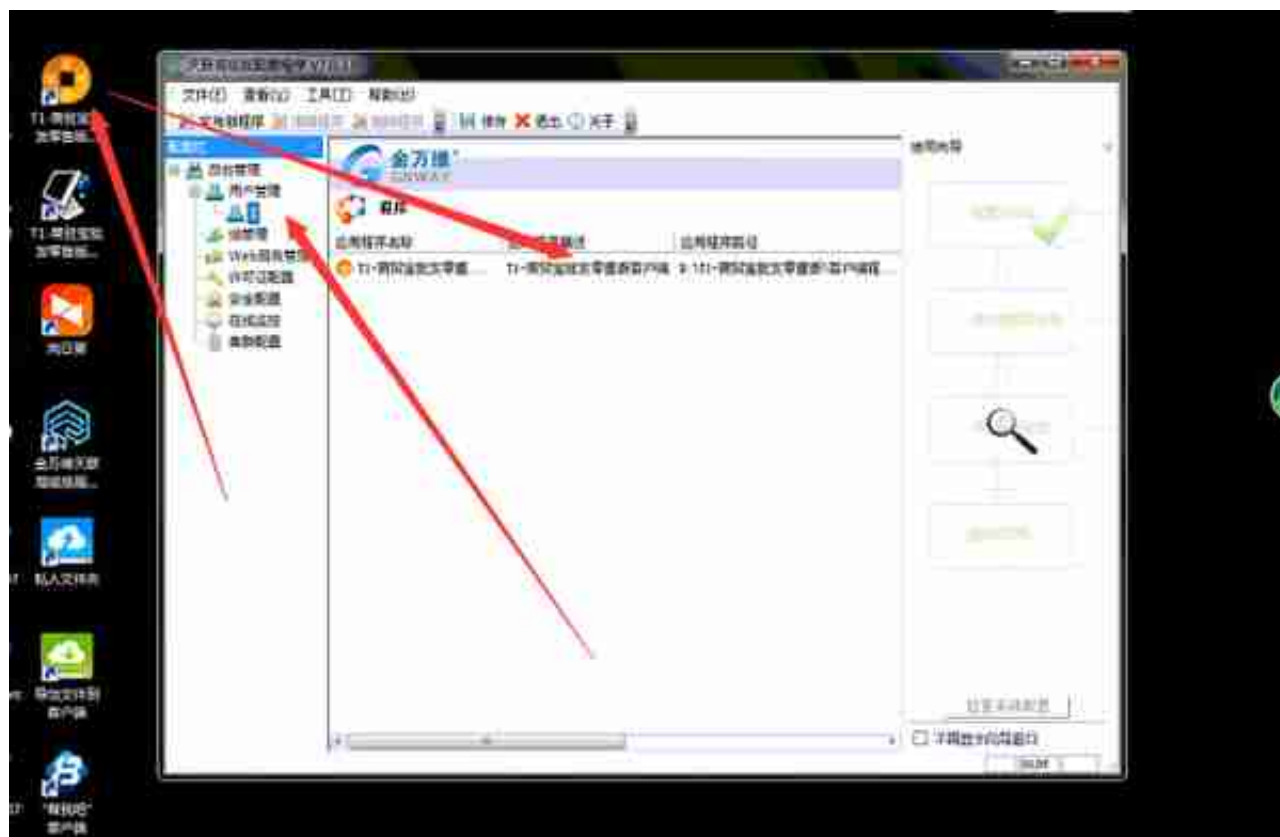


天联高级版，是一款应用非常广泛的远程软件，今天，有一个客户要发布用友T1软件，服务器系统是WIN7旗舰版64位操作系统，如图：

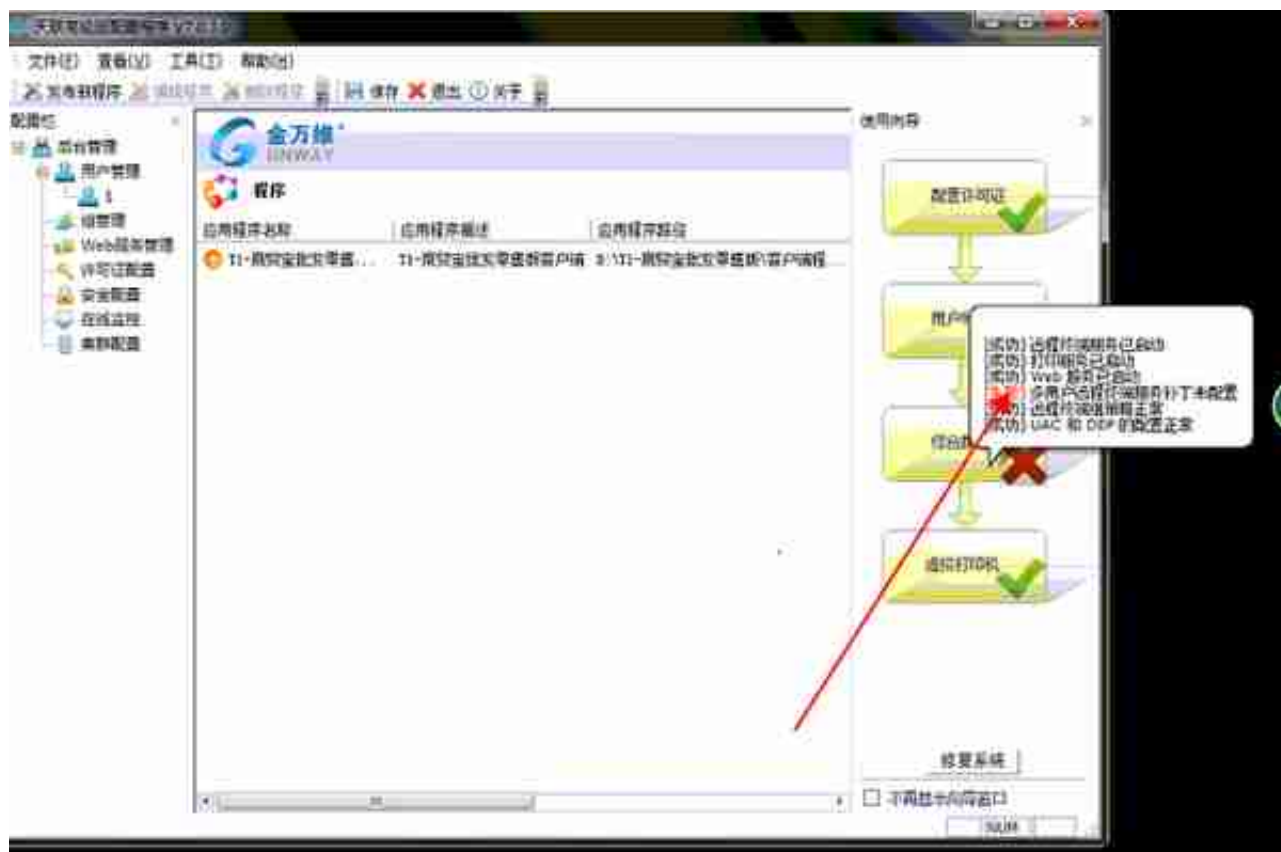


天联高级版一般用到两个端口，一个是WEB端口，另外一个为远程端口，如果服务器开启了防火墙，需要把下图中的两个具体端口开放，如图：

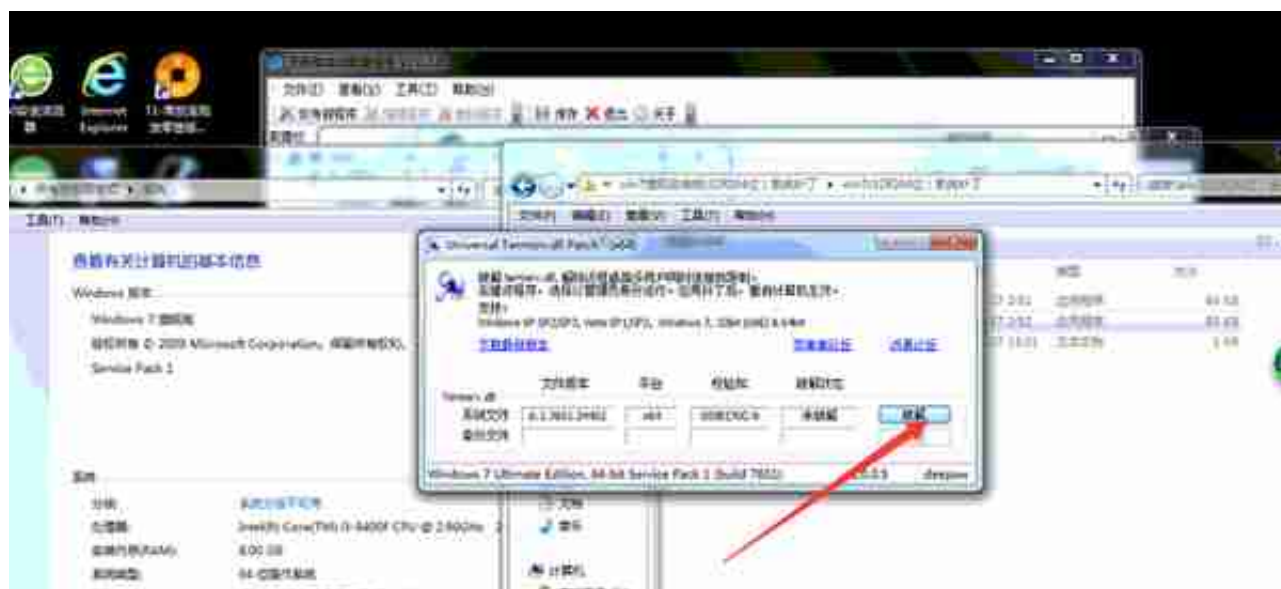


天联高级版需要远程桌面服务启用，我们点击天联高级版服务器电脑开始——运行，输入127.0.0.2,如图：

用友t1远程登录不上(用友财务软件远程用什么连接)



接下来我们打开WIN7 64位操作系统的补丁，如图：



很快就提示补丁安装完成，如图：





至此，天联高级版服务器和客户端安装登录流程完成，希望可以帮到您！