

对于主力而言，由于其资金量大，在拉升前要拿到足够多的筹码，需要拉升足够多的空间，才能完成获利出局，所以主力为了能够得到或抛出筹码，可谓用尽心思，致使K线上的表现形态各异，让散户摸不着头脑。但是，在筹码分布的显示上，却是万变不离其踪。

筹码分布的原理：

原理1、获利不抛的筹码是主力的筹码,一般在获利30%以下是很难见到主力出货的。

原理2、解套不卖的筹码是主力的筹码。

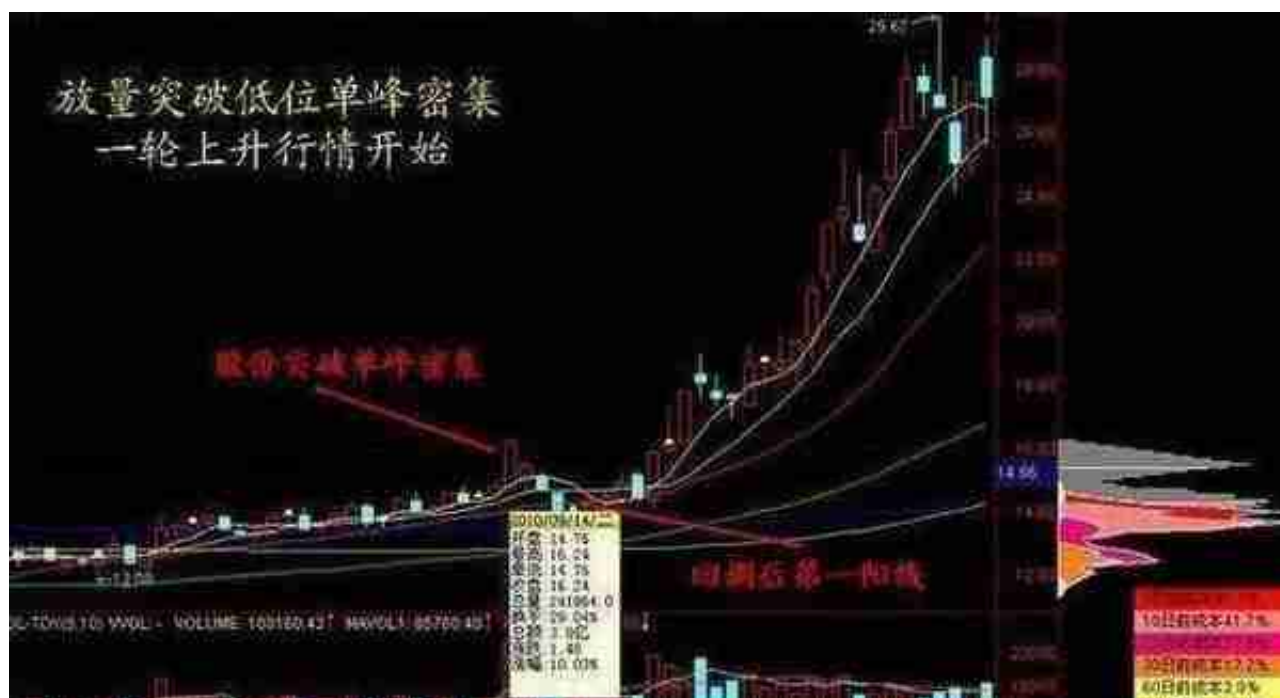
原理3、横盘洗不掉的筹码是主力的筹码。

筹码形态分为：

1、单峰形态，等腰三角形，筹码非常集中，说明主力的成本价也在这位置，那么散户跟着主力一起赚钱就行。



4、当筹码高度集中在一个点，说明筹码高度集中，说明平均成本集中在一个价位附近存在破发上涨的可能并择机介入。



股价经过一段长时间的横盘整理阶段，在低位形成单峰密集，当股价放量突破单峰密集的时候，就是买进时机，后期将会有一轮上升行情。股价突破单峰密集后，之后会有缩量回调的动作，单峰密集作为有效支撑，当放量收出一根大阳线的时候，投资者可以大胆追进。

第二形态：上峰消失，低位形成新单峰密集，见底企稳

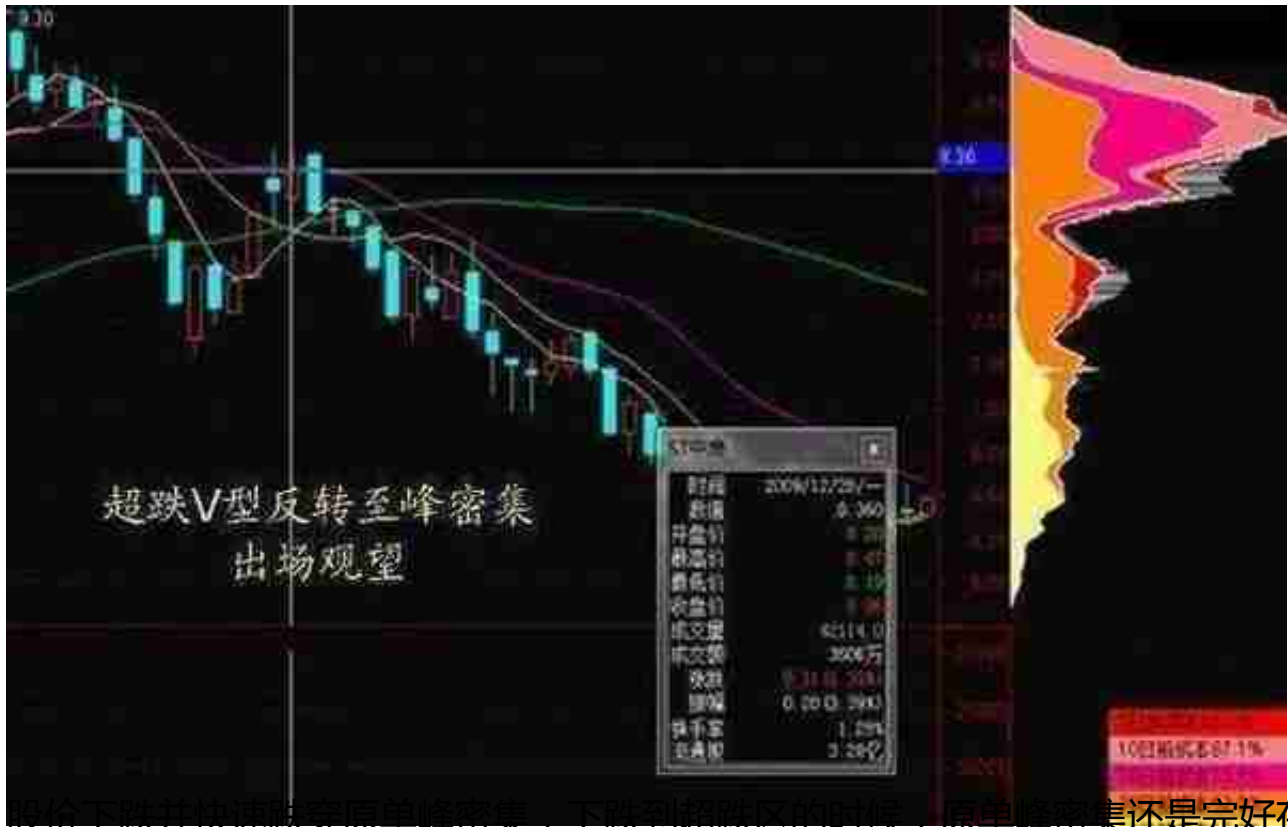


个股经过一段时间的上升行情后，在高位形成单峰密集，随后股价再次突破高位

单峰密集，不断拉升，创出新高。

重点：股价突破密集峰后，买入信号发出，投资者及时买进，做短线操作。后期如果股价回落击穿高位密集峰的时候，投资者就需要立刻止损，当然还需要结合其他的指标数据结合分析。

第四形态：上涨出现多峰密集——持续上涨

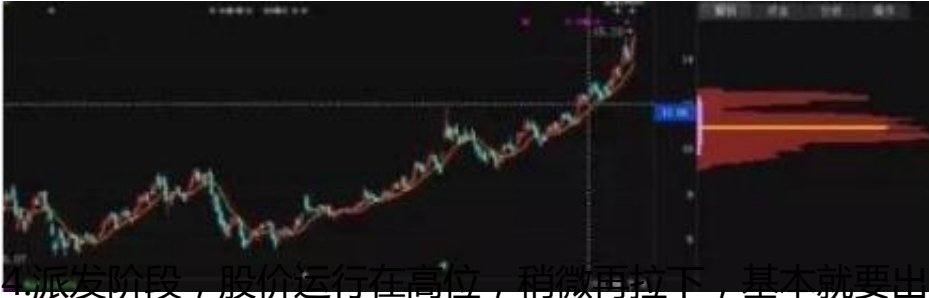


股价下跌并快速反弹至原单峰密集，下跌到超跌区的时候，原单峰密集还是完好存在，并没有发生太大的变化，这样形态的筹码分布出现后，说明有可能是超跌V型反转，后期股价回升确认后，投资者大胆买进，当股价反弹至原单峰密集区域时出场观望。

第六形态：洗盘回归单峰密集——后市看涨



洗盘阶段，股价在中位，获利筹码在逐步的增多，套牢盘逐步的减少，筹码在逐步的转移。



4. 派发阶段，股价运行在高位，稍微再拉下，基本就要出货了，底部的筹码已经出的差不多了，都是在高位的获利盘了。



3、如果股票的涨幅在50%以上时，以现价为准，低于现价30%以上的筹码绝大部分是主力筹码。因为短期获利的筹码很容易被主力的震仓行为所迷惑，而不断地发生频繁的换手，致使这部分筹码无法在某一个价位区间长期沉淀。这部分筹码的动态去向会随着股价的不断拉升逐步上移，并和主力拉升时买入的筹码一起最先到达顶部区域；

4、在熊市行情中，主力机构会出现多次的诱多减仓行为，主力的筹码数量和价位不容易判断。因为此时的行情需要回避，所以分析主力的筹码也没有太多的实际意义。

通过筹码可以判断主力的动向、意图和底牌

一、通过筹码来判断主力是否在底部吸筹和吸筹后的持仓成本。

如果股价经过长期下跌，上部套牢筹码大部割肉出局，基本形成底部单峰筹码，但这并不代表主力吸筹。如果成交量开始明显放大，而股价涨幅有限(一般在20%左右)，股价在最底部的筹码密集区内运行，筹码的形态保持基本稳定，说明主力开始在底部吸筹。这种吸筹的效果比较差，因为筹码的原来持有者获利少或由于股价涨幅不够没有解放套牢盘，导致抛出的意愿不够强烈。欲想取之必先与之就是这个道理

。

二、通过筹码来判断主力是否派发。

中长期底部筹码迅速消失和上移，说明大部分长期获利筹码在进行获利了结，可以确认为主力派发。这个特性要比观察其他技术形态更为敏感和有效，这部分内容已经反复强调，相信大家都应该烂熟于心。也是筹码这个技术操作系统优势之所在!所以大家必须熟练掌握和运用!

三、通过筹码来判断主力的控盘度。

1、当股价突破压力趋势线或前头部时，也就是股价脱离原来的筹码密集区，如果成交量没有出现明显的放量，说明主力高度控盘(轻松过头);

2、当股价形成持续波段性上涨时，筹码出现多个峰值，而没有出现明显的增量量潮，说明主力高度控盘。也说明中间价位的筹码发生锁仓行为，这是主力在强收集过程中所获取的筹码;

3、当股价长期上涨浮筹比例依交易日延续而逐步减小时，说明中长期筹码的比例在增加，则主力高度控盘。

四、通过筹码来判断主力的洗盘动作。

无论主力如何做坏各项技术指标，但只要不大量动用自己收集到的筹码，就不可能使筹码的形态发生明显的改变。而此时，股价依然没有到达主力的预设派发价位，主力就不可能卖出收集到的筹码。如果底部筹码稳定，股价在相关的筹码密集区边缘得到支撑，现股价离主力成本区比较近等等，都可以判断为主力震仓。

若本文对你有帮助，可关注公众号越声攻略(ysl688)，更多股票技术分析方法及操作技巧等你来学习!

(以上内容仅供参考，不构成操作建议。如自行操作，注意仓位控制和风险自负。)

声明：本内容由越声攻略提供，不代表投资快报认可其投资观点。