

今天头条号来了不少新粉丝，谢谢大家的关注，欢迎大家来到这里。

R大主要是分享做短线方面，有空都会发一下干货给大家，让大家学习。今天跟大家说一下分时图的量价怎么看，技巧有哪些。

很多人说不知道盘中何时卖，造成卖飞或者卖晚，其实分时图有一些规律可循，虽然这些技巧不是完全绝对的，但是掌握了以后对于盘中卖点很有帮助。

当然这些都是术的层面，如果市场情绪良好，尤其是板块日内强势或者加强，一些术是可以被改变的，当市场情绪不好或者板块变弱时，术的层面不好更容易助跌，综合辩证看待，道法术器的层次关系要搞清楚。

分时看盘是用来观察市场里主力运作的重要手段，是用来研判主力的一个关键平台，是获得利润、规避风险的智能助手。

分时看盘是无可替代的，尤其是通过连续分析多天分时图的走势，可以对主力的拉高、出货以及洗盘等动作加以判断，同时也可以对主力未来几天内的动向进行客观的预测。

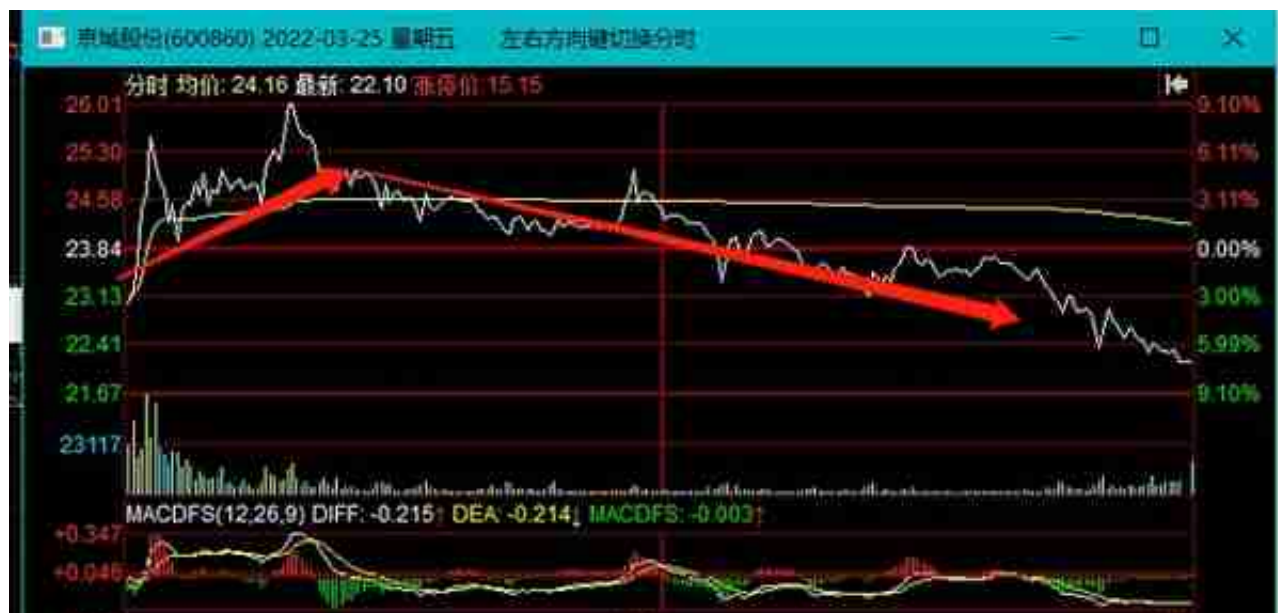
因此，分时看盘不仅是缺乏经验的新手应该学习的，而且也是致力于在股市生存发展的大家所必须熟悉的。

一、先看下面的图对分时图来个感性的认识

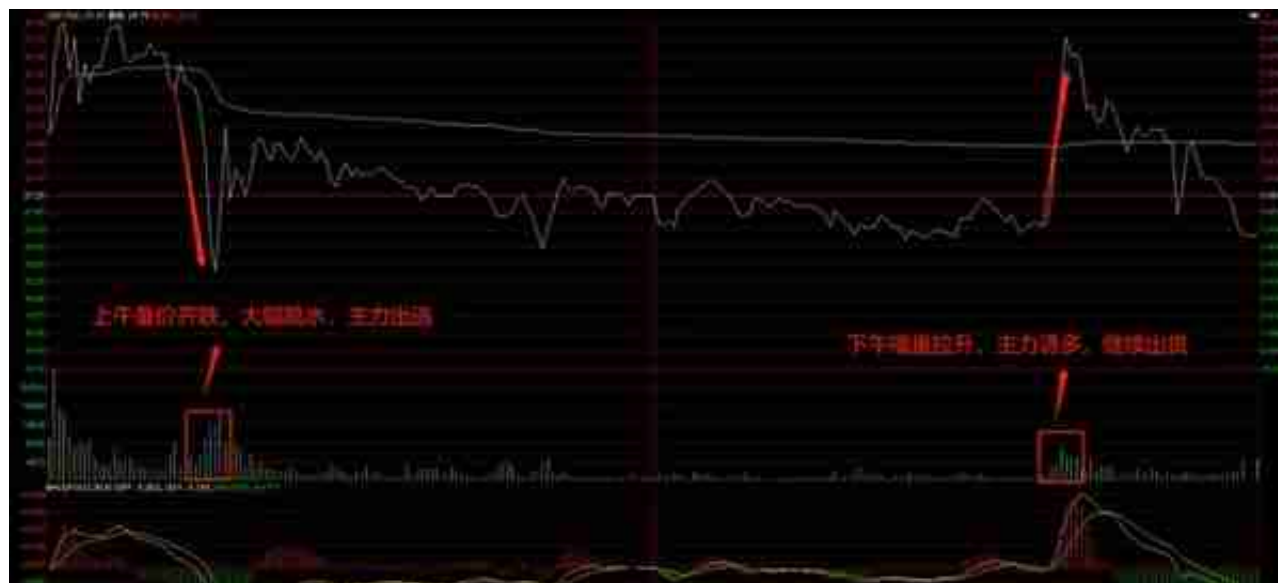


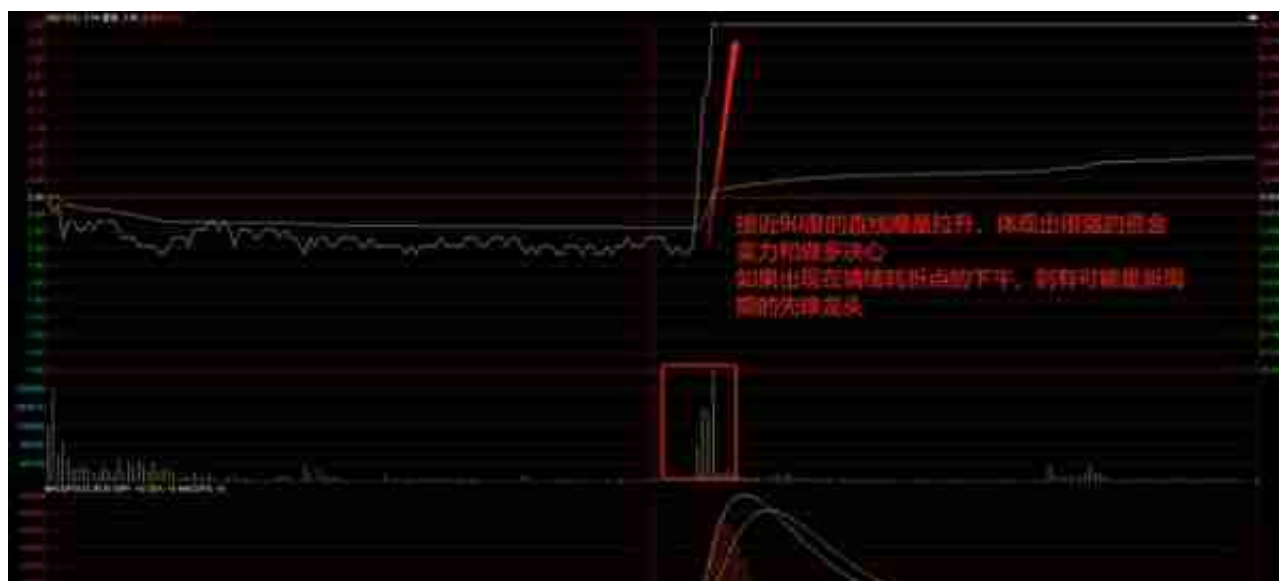
2.如果股价绝大多数时间在均价线下方运行，则代表该股当天弱势。

股票红色柱和绿色柱代表什么(股票的红柱和绿柱啥意思)



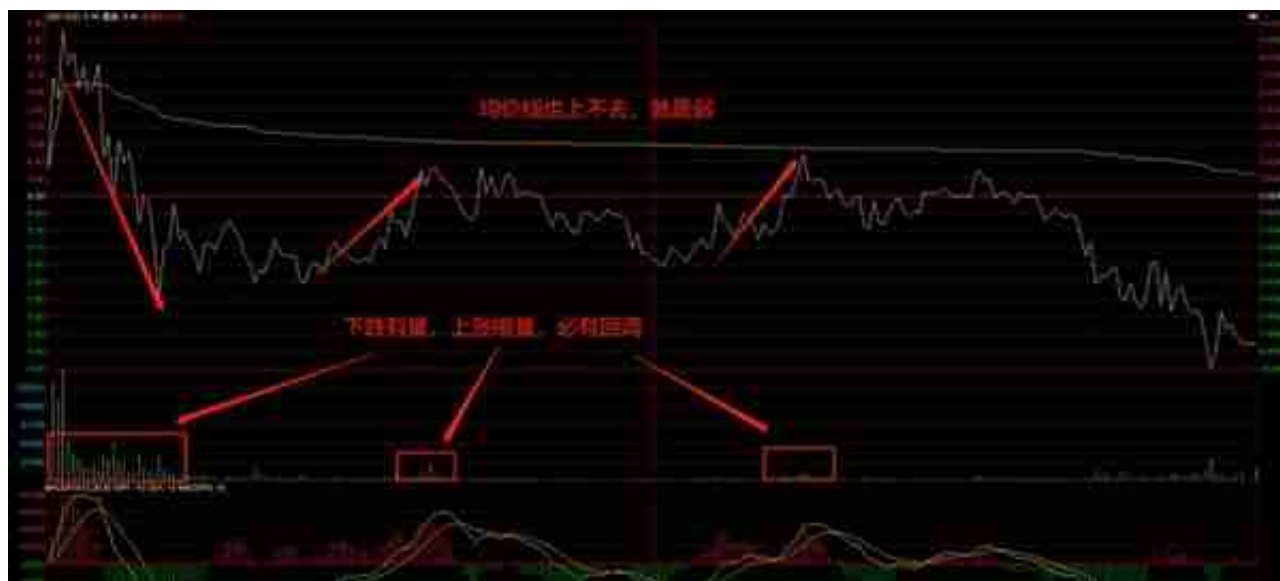
4.如果一个个股本来在均价线以下运行，但是上穿均价线之后，超过半小时有效在均价线上方运行，即便偶尔跌破均价线也会再次站回到均价线以上，该股就会变强。





3. 下跌放量，上涨缩量

7月15日的科信技术，下跌有量，上涨无量，当天回落，第二天大幅补跌。上涨和下跌时的量能差距那么大，主力无心做多，光靠散户的散单是很难拉上去的。

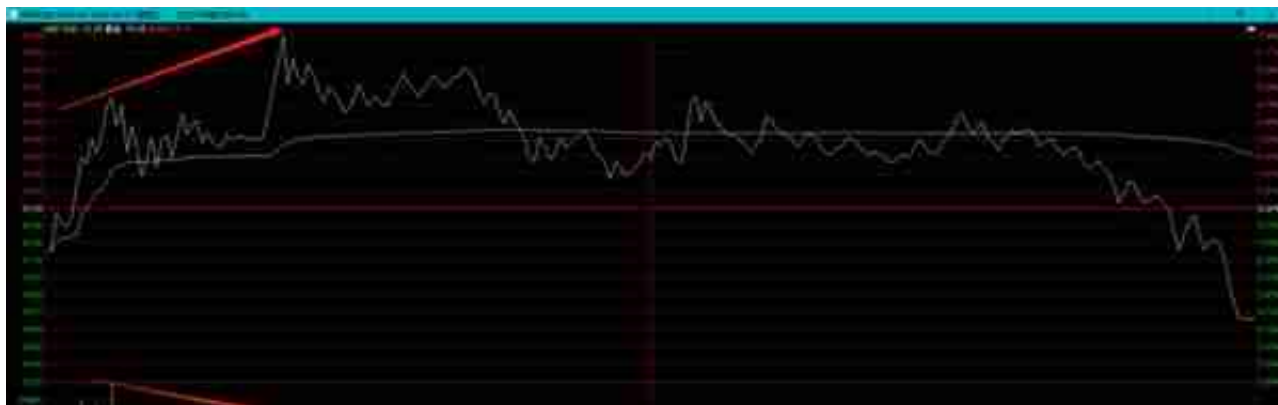


4. 上涨放量，回调缩量

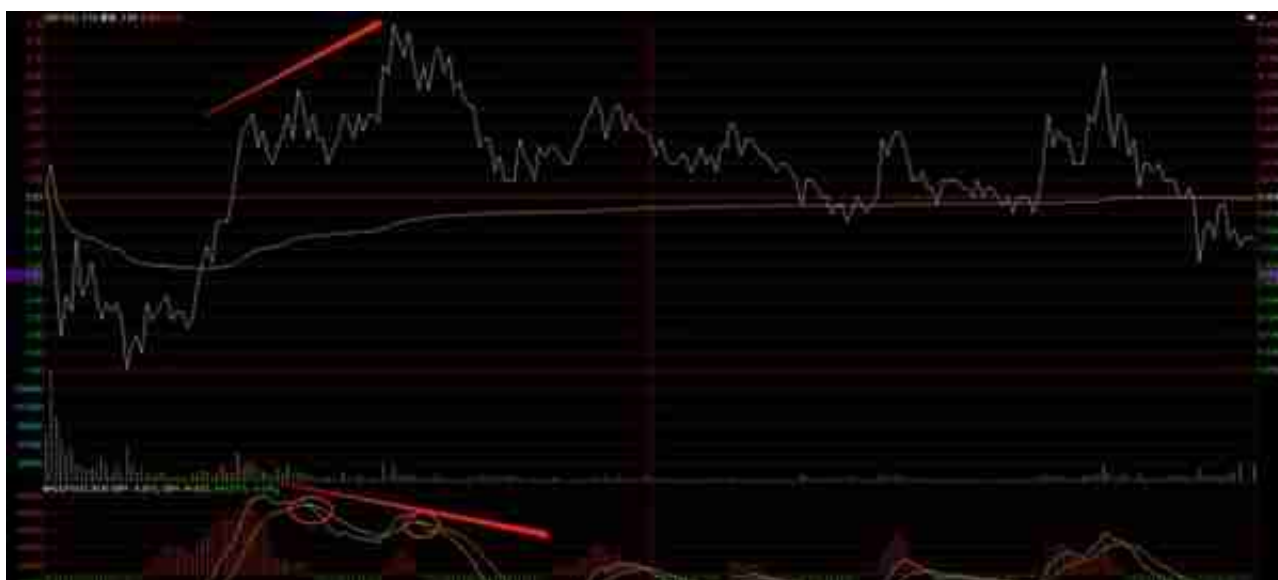
7月22日的泰尔股份、华体科技。早盘拉升分时都是上涨放量，回调缩量，体现分时，都是每一波拉升的红柱都比绿柱长，且回调不破分时均线，多头强势信号



五、量价背离



六、分时图macd背离或者二次死叉



七、其它一些需要注意的量价分时形态

1.分时平平无奇，突然直线爆量，就一两根长量柱，这种很容易骗炮，尤其在一些冷门小盘股方向。



几种方法一定结合起来看更加准确，单看一个指标是片面的，也很容易被骗，一般情况下，叠加指标越多，准确度就会越高。

八、分时图看盘技巧主要有以下5条

1.看分时的两个比较重要的盯盘时间分别是开盘前30分钟和收盘前30分钟。2.通过分时图的走势特征可以知道主力的操盘手法和上攻的欲望强烈与否。上涨有序的实时走势，说明这个股票的股性好，不折腾人。3.将个股和大盘分时走势综合起来看，可以对比个股和大盘的走势强弱关系，优选个股走势强于大盘的个股。4.看分时均价线，这个是多空双方实力较量的多空分界线。5.结合量能来分析，分时图里在拉升是，成交量放大，成交明细里买单增多卖单少，那么延续上涨的概率大;冲高后在高位买单量大，那么很可能冲高回落;下跌时出现量价背离，止跌回升的概率大。

最后考考大家，这个属于分时量价里哪种形态？

大家可以谈论一下，R大看看大家学习情况如何。

可以留言说说你为什么投票你的选择，这个分时图技巧对于看盘来说很重要。