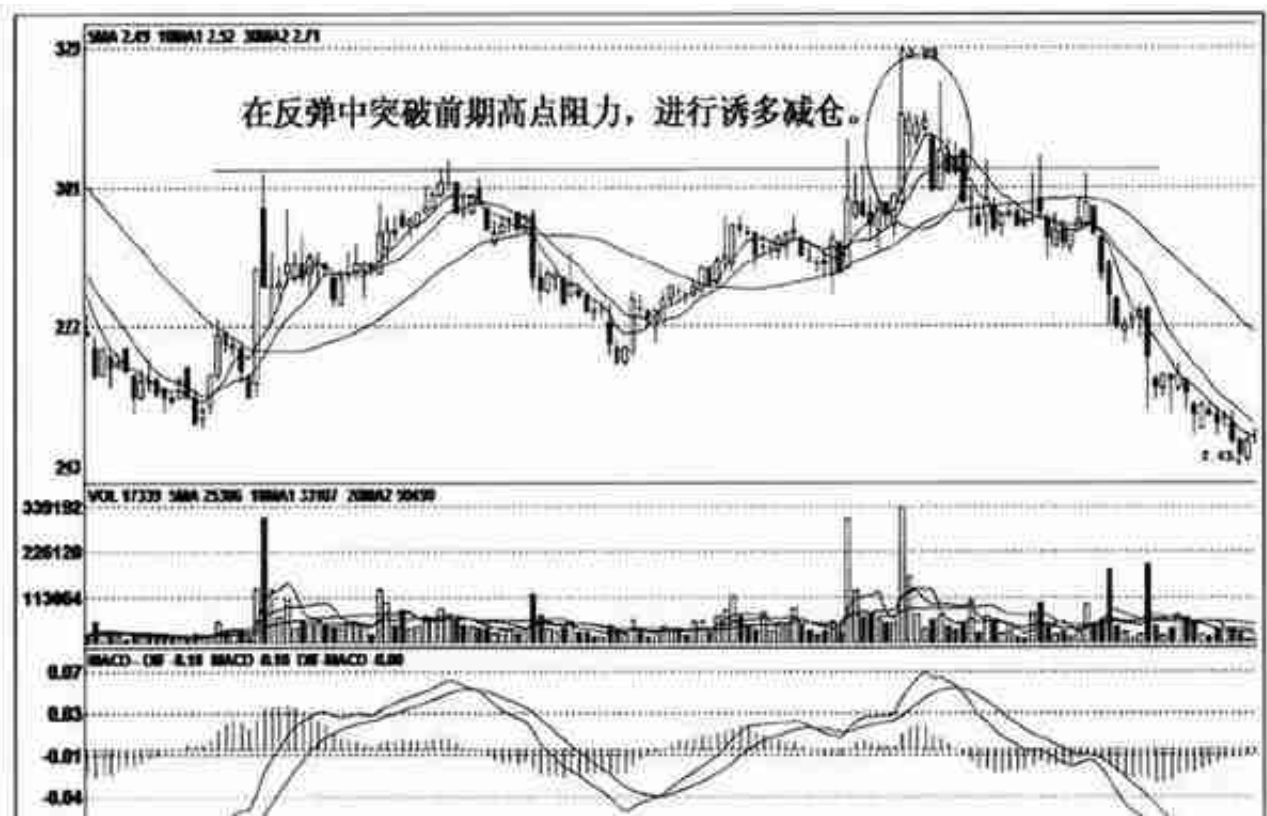


庄家是股票市场上一个特殊的群体，他们拥有着雄厚的资金实力、灵通的消息来源还有专业的操盘团队，在股票市场上盈利的可能性和幅度都是普通散户无法比拟的。因此，大多数庄家介入的股票，都会有比较大的上涨幅度。

因为庄家操盘的强势，很多散户投资者在交易时，都会选择关注庄家操盘的动向，根据庄家的操作方向来决定自己的操作方式。这本是一种非常好的想法，不过实际交易时，投资者却会发现理想很丰满，现实很骨感。庄家操作的核心本身就是耍诱骗散户投资者，因此会在盘中故意布下跟多陷阱，诱骗散户入套。普通散户如果没有过硬的跟庄技术，盲目跟庄买入的话必然会大幅亏损。

但，庄家也是这个市场上的投资者，也要遵循这个市场上的交易原则。投资者首先可以对庄家有全面的认识，了解庄家常用的骗术；之后可以了解庄家整个坐庄过程中每一步的操盘目标、操盘手法和盘面特点；最后可以从自身角度出发，制定合理的跟庄策略。



【图1-1】招商轮船（601872）：该股从高位逐波走低，庄家在低位大量补仓后，出现向上反弹走势，庄家在反弹过程中继续减仓。为了使盘中的散户安心持股，并吸引更多场外的散户买入接单，故意向上突破前期高点，疑似构筑一个双重底形态，形成股价上涨空间非常巨大的假象，然后在突破位置附近慢慢出货。这时不懂庄家意图的散户就轻易上当了，随后股价滞涨下跌，将散户套牢其中。

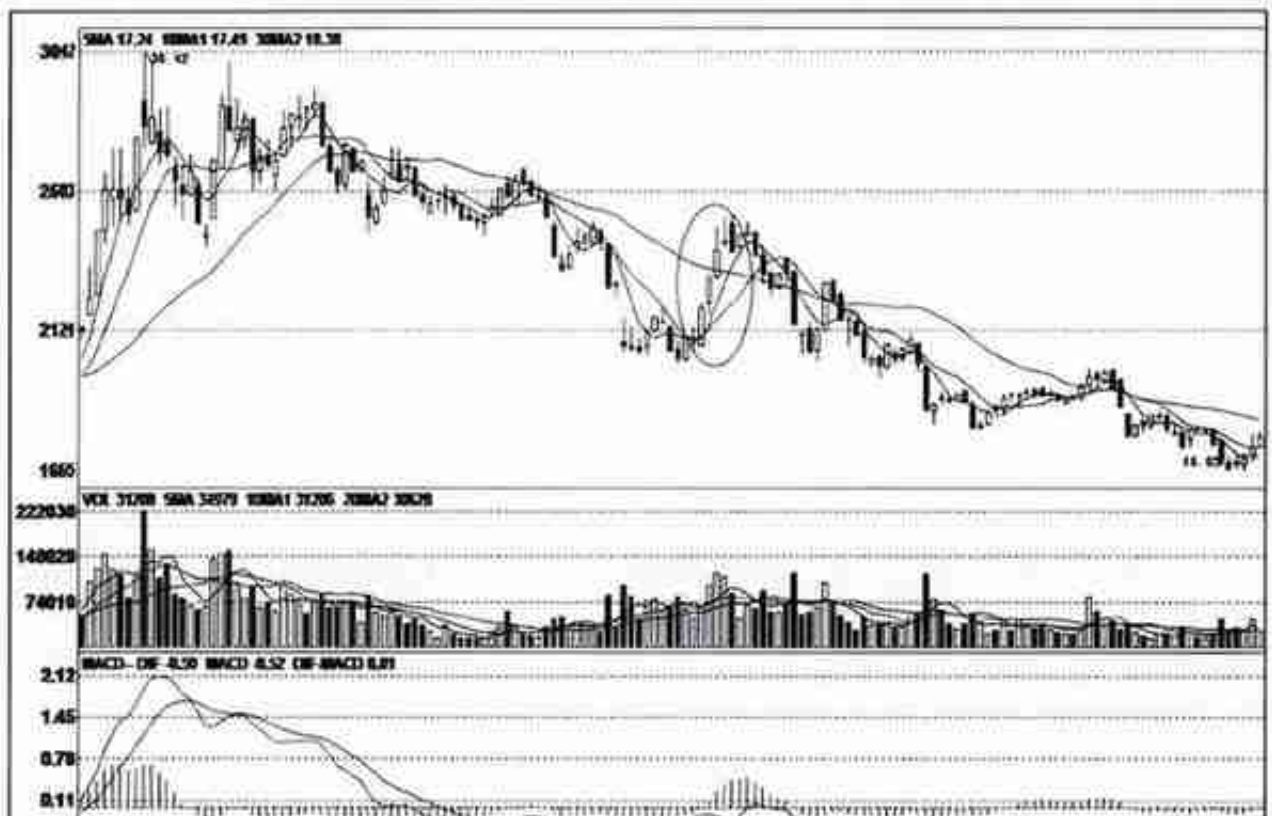
该股处于震荡过程中，没有形成强势上涨势头。股价上涨面临前期盘区压力（观察压缩图），在弱势市场中的压力往往有被“放大”的效果，没有很强的力量很难突破。从图中可以看出，在股价冲破高点后，没有快速脱离突破位置，说明该位置依然对股价有牵制作用，也就是说未能将该位置成功转化为有效的支撑。久而久之，股价渐渐向下滑落，回到原来的盘区之内，此时庄家手段基本暴露无遗，该位置又将成为下一次反弹的一个新压力位。

散户遇到这种盘面时，应在股价无力继续上涨时减仓，当股价重新回落到盘区之内时清仓，不要心存侥幸。

其实，能够被庄家用来制造假突破的地方很多，如均线假突破、形态假突破、前高假突破、盘区假突破和浪形假突破等。这些突破现象请你自行研判总结，在此不再赘述。

二、技术指标诱多

庄家手段几乎存在于每一大技术分析方法里，在技术指标领域里制造虚假信号尤为突出。庄家经常会在一些散户常用的技术指标里布控陷阱，如均线系统的交叉、排列、发散信号，以及MACD，RSI、KDJ等技术指标的交叉、背离、钝化和方向性信号，时真时假，真假难分。这些虚假信号在反弹阶段里也非常多见，散户应认真分析技术指标里出现的每一个信号，避免中了庄家诡计。



【图2-2】中电远达（600292）：股价经过一段时间的下跌调整后，企稳反弹，此时缓缓下行的MACD指标也掉头向上，随后DIF线向上金叉MACD线。单从技术指标分析，后市股价将出现上涨走势，因此成为一个买入信号。可是MACD指标金叉后，股价只是有短暂的上涨行情。当股价反弹到前期头部附近时即遇到强大的阻力，股价再次步入下跌之路。金叉信号成为一个多头陷阱，凭此买入的股民被套牢其中。

在该股中，在DIF线向上金叉MACD线时，MACD线虽然也随之上行，但股价的上升力度不强，突破气势不够，上涨底气不足。股价受30日均线压制明显，虽然一度冲过30日均线，看起来好像突破30日均线，但此时的30日均线依然不断下降，这就大大限制了股价的上涨高度。而且，股价处于较高位置，受上方压力非常明显，这时成为假突破的概率比较高，随后股价再次步入调整走势。可见，此时MACD指标出现的金叉信号成功率不高，大多是庄家为了拉高减仓而形成的多头陷阱，投资者应逢高离场。